

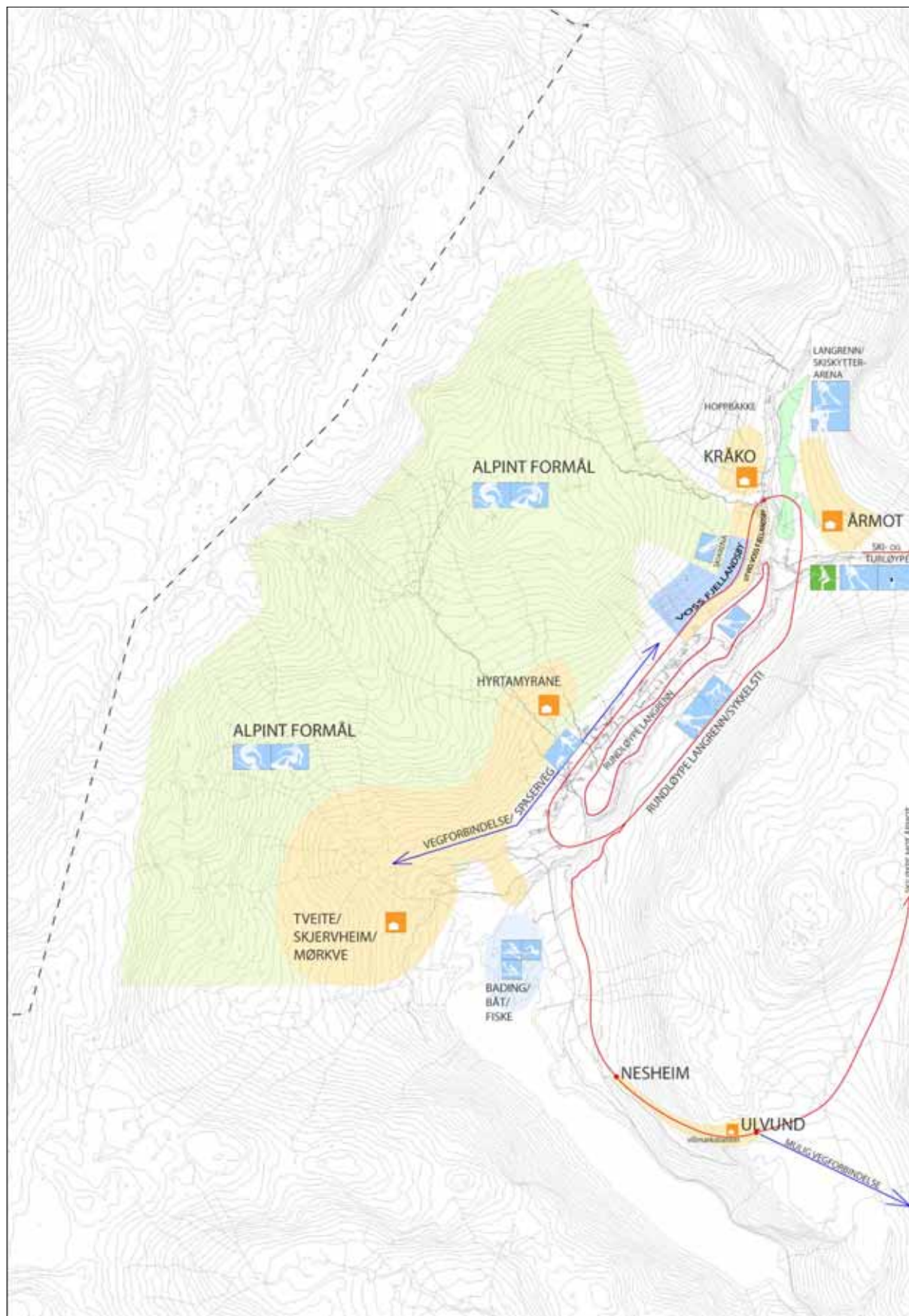
Scenarie 1:

Myrkdalen i Voss

Den mest komplette og kompakte fjellandsbyen på Vestlandet for ski/vinterturisme og sumarturisme, primært for ein nasjonalt og internasjonalt familie/vaksen marknad, og for ein vestnorsk hytteeigarmarknad.

Merknad:

Scenarieskissa er ei visualisering av ei tenkt utvikling av Myrkdalen som turistdestinasjon. Områda som er teikna inn, er ikkje endelege, og er fritt teikna utifrå ein tenkt arealbruk til innkvartering og serviceanlegg, vegar, stigar og løyper, alpin utvikling, og til andre føremål. Til dømes syner skissa forslag til nye langrenns- og turløyper etter dalføret på begge sider av Myrkdalselvi. Om detta skulle bli aktuelt, vil det krevje detaljplanlegging og dialog med dei aktuelle grunneigarane. Gjennom kommunedelplanen for Myrkdalen og reguleringsplaner vil ein avklare kor eigna og moglege forslaga er. Løysingane må sjåast på som illustrasjonar.



Scenarie 2:

Myrkdalen i Voss

Ein kompakt, liten og triveleg landsby som satellitt til Voss. Voss Fjellandsby tilbyr eit familievenleg og trygt alpinanlegg med enkle servicetilbod og noko utleigeverksemd. Hovudmarknaden for turisme og hyttene er Vestlandet.

Merknad:

Scenarieskissa er ei visualisering av ei tenkt utvikling av Myrkdalen som turistdestinasjon. Områda som er teikna inn, er ikkje endelege, og er fritt teikna utifrå ein tenkt arealbruk til innkvartering og serviceanlegg, vegar, stigar og løyper, alpin utvikling, og til andre føremål. Til dømes syner skissa forslag til nye langrenns- og turløyper etter dalføret på begge sider av Myrkdalselvi. Om detta skulle bli aktuelt, vil det krevje detaljplanlegging og dialog med dei aktuelle grunneigarane. Gjennom kommunedelplanen for Myrkdalen og reguleringsplaner vil ein avklare kor eigna og moglege forslaga er. Løysingane må sjåast på som illustrasjonar.

